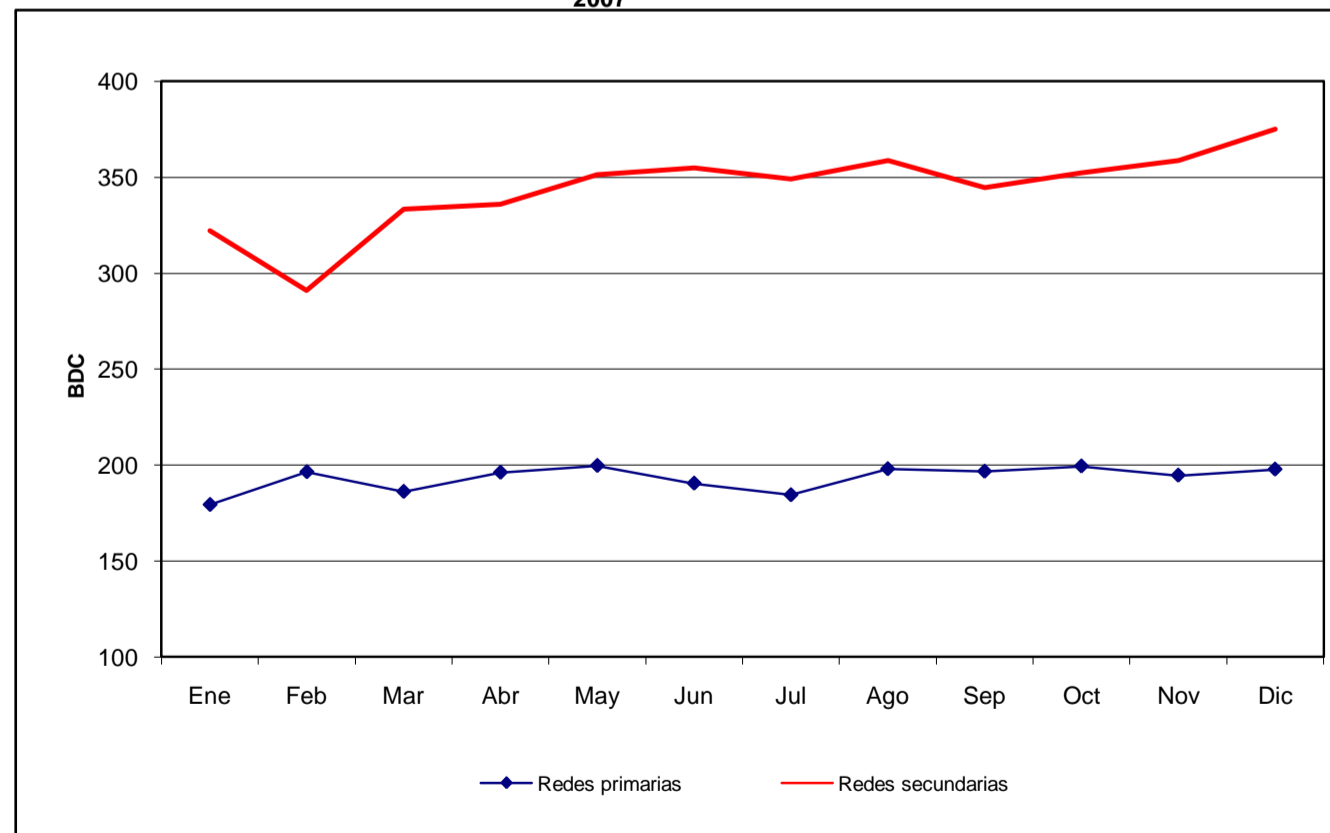


**TRANSPORTE DE REFINADOS
KBPDC
2007**

	Ene	Feb	Mar	Abr	May	Jun	Jul	Ago	Sep	Oct	Nov	Dic
SISTEMA DE REDES PRIMARIAS												
GALAN-SEBASTOPOL 16"	89,1	105,4	94,0	96,7	102,3	102,2	96,9	104,9	100,5	96,3	92,5	96,7
GALAN-SEBASTOPOL 12"	42,1	43,2	37,7	47,6	48,7	41,0	41,1	43,4	38,2	57,5	57,4	55,5
GALAN-SALGAR (GLP)	17,3	14,8	16,9	16,3	17,6	17,3	15,6	17,6	16,8	16,3	17,9	17,1
GALAN-BUCARAMANGA	15,6	14,0	13,1	13,8	16,2	15,6	21,0	20,7	18,0	17,2	17,5	17,6
POZOS COLORADOS-CIB	0,0	0,0	0,0	0,0	0,0	0,0	0,0	0,0	10,4	0,0	0,0	0,0
CARTAGENA-B/QUILLA	14,2	18,3	20,0	20,8	14,1	13,9	9,5	9,8	12,8	11,5	8,1	10,8
YUMBO - BUENAVENTURA	1,0	0,0	2,3	1,0	0,7	0,5	0,4	1,6	0,0	0,6	1,2	0,0
BTKS B/TURA-YUMBO	0,0	0,7	2,2	0,0	0,0	0,0	0,0	0,0	0,0	0,0	0,0	0,0
SUBTOTAL	179,3	196,4	186,1	196,1	199,7	190,5	184,4	198,0	196,7	199,4	194,6	197,8
SISTEMA DE REDES SECUNDARIAS												
SEBASTOPOL-SALGAR 16"	71,3	80,0	74,6	73,9	81,6	81,2	76,5	84,0	80,3	72,6	74,5	71,6
SEBASTOPOL-SALGAR 12"	19,3	20,5	16,5	20,5	20,0	16,2	17,0	18,7	12,3	31,0	29,5	32,4
SALGAR-MANSILLA (GLP)	6,7	5,9	6,2	5,5	6,9	5,7	6,0	6,6	5,8	6,1	6,4	6,6
SALGAR-MANSILLA	61,2	5,9	66,2	69,4	68,7	75,7	73,3	71,7	67,3	70,4	78,8	73,9
SALGAR-CARTAGO 8"	17,9	21,0	18,1	18,2	19,6	19,1	18,0	19,2	19,2	19,9	17,1	19,3
SALGAR-GUALANDAY 12"	12,9	13,7	12,0	14,0	13,5	13,8	13,7	14,8	13,6	15,0	13,8	15,9
GUALANDAY-NEIVA	5,4	5,7	5,2	5,9	6,3	5,7	5,7	6,1	5,4	6,1	5,9	6,8
MEDELLIN-CARTAGO	22,5	23,1	23,7	22,5	22,6	22,9	23,8	23,3	24,8	21,3	22,5	26,6
SEBASTOPOL-MEDELLIN	39,6	43,7	43,2	41,3	44,2	45,3	47,1	45,3	46,8	43,8	45,3	50,5
CARTAGO-YUMBO 6"	7,8	10,1	8,0	7,8	9,0	8,8	7,8	8,9	8,8	9,4	7,0	9,3
CARTAGO-YUMBO 10"	18,7	19,2	19,4	18,8	18,8	19,2	19,9	19,3	20,6	17,8	18,2	21,6
MANSILLA-PTE ARANDA	39,0	42,3	40,4	38,3	40,4	41,3	40,4	40,5	39,7	38,7	39,7	40,5
Subtotal	322,3	291,1	333,5	336,0	351,4	354,9	349,2	358,6	344,5	352,2	358,6	375,1
TOTAL	501,6	487,5	519,7	532,2	551,1	545,4	533,5	556,6	541,2	551,6	553,2	572,9

Fuente: ECOPEPETROL S.A. - Vicepresidencia de Transporte - Gerencia de Planificación Integral y Comercialización

**Transporte de Refinados
KBPDC
2007**



**Ttransporte de Refinación
KBPDC
2008**

	Ene	Feb	Mar	Abr
SISTEMA DE REDES PRIMARIAS				
GALAN-SEBASTOPOL 16"	97,0	89,7	100,4	100,1
GALAN-SEBASTOPOL 12"	54,4	51,6	47,8	51,9
GALAN-SALGAR (GLP)	16,4	17,4	15,6	16,1
GALAN-BUCARAMANGA	17,6	19,0	17,6	17,4
POZOS COLORADOS-CIB	0,0	8,3	21,3	20,9
CARTAGENA-B/QUILLA	9,6	11,1	14,2	11,6
YUMBO - BUENAVENTURA	0,0	3,3	0,6	1,4
BTKS B/TURA-YUMBO	0,0	0,0	1,4	0,2
SUBTOTAL	195,0	200,4	218,8	219,6
SISTEMA DE REDES SECUNDARIAS				
SEBASTOPOL-SALGAR 16"	76,8	65,1	78,9	79,7
SEBASTOPOL-SALGAR 12"	30,2	30,2	28,5	25,4
SALGAR-MANSILLA (GLP)	5,8	6,3	5,0	6,2
SALGAR-MANSILLA	78,2	65,0	81,1	74,6
SALGAR-CARTAGO 8"	18,6	19,4	18,6	16,5
SALGAR-GUALANDAY 12"	14,1	13,7	13,4	13,8
GUALANDAY-NEIVA	5,6	5,7	5,5	5,2
MEDELLIN-CARTAGO	21,4	22,2	20,7	22,3
SEBASTOPOL-MEDELLIN	42,4	44,1	40,2	44,5
CARTAGO-YUMBO 6"	8,7	9,0	8,6	7,6
CARTAGO-YUMBO 10"	18,1	18,5	17,0	18,8
MANSILLA-PTE ARANDA	36,7	37,6	39,7	38,8
Subtotal	356,6	336,9	357,3	353,4
TOTAL	551,6	537,3	576,1	573,0

Fuente: ECOPETROL S.A. - Vicepresidencia de Transporte - Gerencia de Planificación Integral y Comercialización

